



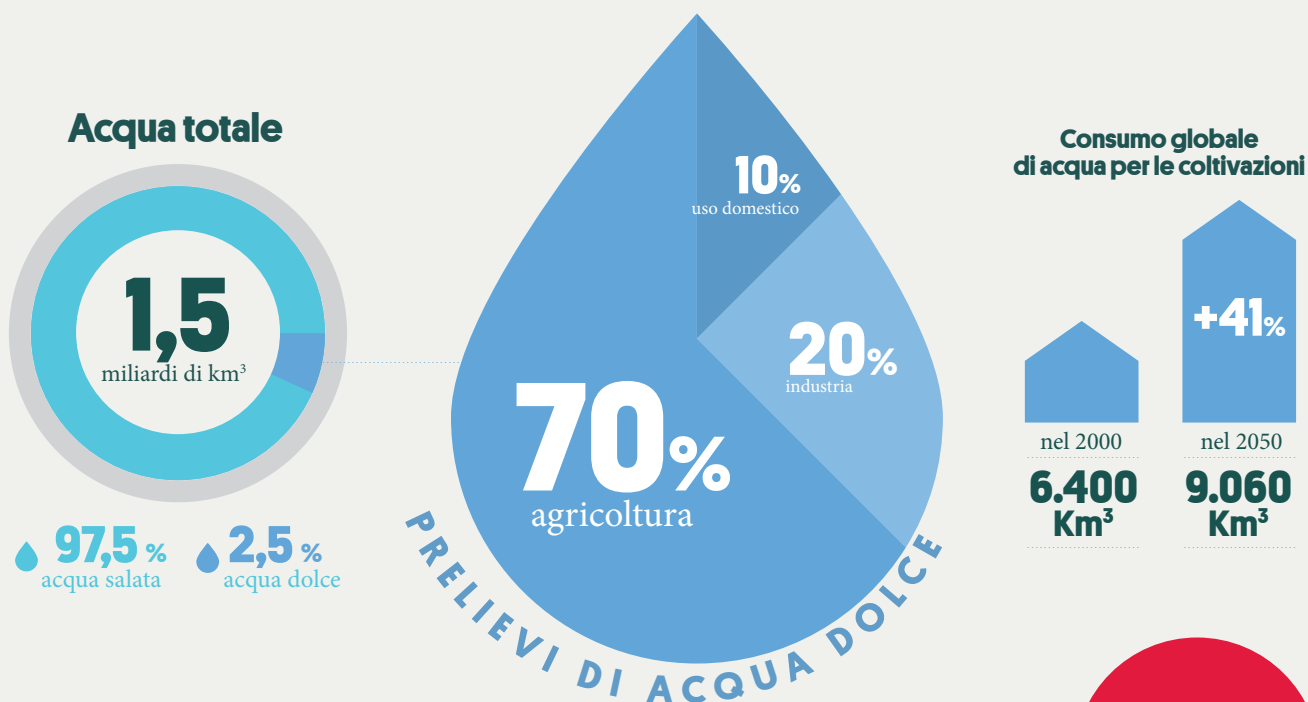
BIOSTIMOLANTI

# TALETE

Il valore di  
ogni singola goccia

# Un bisogno fondamentale

L'agricoltura deve affrontare la sfida di garantire la capacità alimentare globale aumentando le rese senza aumentare il consumo d'acqua.



## La formula della produttività dell'acqua (CWP)

Un significativo contributo agli obiettivi di sviluppo sostenibile è dato dal miglioramento della **produttività delle colture rispetto alle risorse idriche (Crop Water Productivity)**, misurando il guadagno economico o biofisico che deriva dall'uso di una unità di acqua consumata nella produzione agricola.

## Talete: un passo avanti nella gestione delle risorse idriche

Talete consente di aumentare la **produttività dell'acqua (CWP)** in due condizioni principali:



La riduzione dell'apporto idrico è possibile solo rispettando i parametri di suolo, pianta e ambiente. Non considerare la riduzione della quantità di acqua come uno strumento ordinario valido in ogni circostanza produttiva. Si consiglia sempre l'utilizzo di strumenti tecnici di misurazione.

# Perchè scegliere Talete:

## L'effetto fisiologico sulla pianta



## Benefici

- Massimizza i guadagni degli agricoltori, aumentando le rese e riducendo i costi
- Migliora l'efficienza dell'irrigazione con qualunque sistema irriguo utilizzato
- È un valido supporto in caso di "Irrigazione a stress idrico controllato"
- Permette agli agricoltori una maggiore flessibilità
- Favorisce la Sostenibilità ambientale



GEAPOW è l'esclusiva piattaforma tecnologica sviluppata da Valagro per trasformare potenziali principi attivi in soluzioni nutrienti di alta qualità.

## Dosi e modalità d'impiego

Usare **Talete** per aumentare la produttività dell'acqua in ogni caso, per l'intero ciclo colturale con particolare riferimento alle seguenti fasi fenologiche

METODO DI APPLICAZIONE	COLTURA	QUANDO VA APPLICATO	DOSI (L/ha)
<p><b>Fertirrigazione</b></p>	Solanaceae e cucurbitaceae (pomodoro, peperone, zucchino, cetriolo)	Dall'allegagione	5-10
	Uva da tavola	Dall'allegagione	10
	Mandorlo, Nocciolo	Prima applicazione: dalla fioritura/allegagione	5-10
	Altre frutticole (pomaceae, drupaceae)	Dall'allegagione	10
	Patata	Da inizio sviluppo tubero	5-10
	Mais	Dalla 4 foglia vera alla fioritura	10

Nei sistemi di irrigazione estensivi assicurarsi una distribuzione uniforme della soluzione (acqua+Talete)



Entra a far parte della comunità digitale di Valagro  
Esplora la nuova app app e-Hub.  
Unisciti a noi!

**Per vincere la sfida Globale insieme.**

**Valagro S.p.a**  
Zona Industriale Via Cagliari, 1  
66041 Atessa CH - Italy  
Phone +39 0872 88 11 / Fax +39 0872 89 74 16  
[www.valagro.com](http://www.valagro.com)

